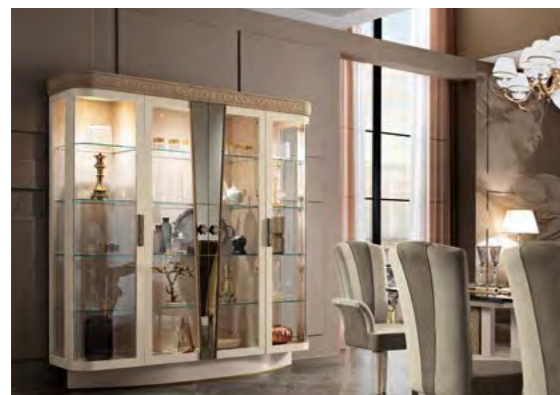




## TECHNICAL DATA



**VETRINA 4 ANTE CON FARETTI LED / 4 DOORS GLASS CABINET WITH LED LIGHT**  
ВИТРИНА 4-Х ДВЕРНАЯ СО СВЕТОДИОДНОЙ ПОДСВЕТКОЙ LED

**L 206 P 51 H 220**

DISPONIBILE NELLA VERSIONE CON ZOCCOLO CURVO E CON PIEDINI / AVAILABLE WITH CURVED PLINTH OR WITH FEET / ДОСТУПЕН В ВЕРСИИ С ЗАКРУГЛЕННЫМ ПЛИНТУСОМ ИЛИ С НОЖКАМИ



ZOCCOLO CURVO LACCATO  
LACQUERED CURVED PLINTH  
ЗАКРУГЛЕННЫЙ ЦОКОЛЬ ЛАКИРОВАННЫЕ



PIEDE LEGNO LACCATO  
LACQUERED WOODEN FEET  
НОЖКИ ДЕРЕВЯННЫЕ ЛАКИРОВАННЫЕ

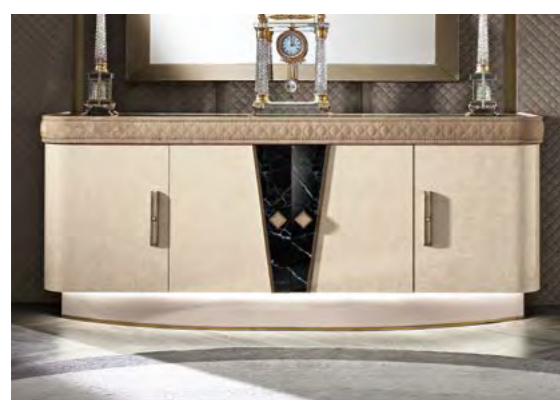


PIEDE METALLO ORO  
GOLD METAL FEET  
МЕТАЛЛИЧЕСКИЕ ЗОЛОТЫЕ НОЖКИ



**SEDIA CAPOTAVOLA**  
HEAD CHAIR  
СТУЛ С ПОДЛОКОТНИКАМИ

**L 71 P 68 H 106**



**CONTROMOBILE CON ZOCCOLO E LUCE LED, TOP IN VETRO EFFETTO MARMO**  
SIDEBOARD WITH LED LIGHT AND TOP IN GLASS MARBLE EFFECT  
БУФЕТ С ЦОКОЛЕМ И ПОДСВЕТКОЙ LED, СТОЛЕШНИЦА ИЗ СТЕКЛА С ЭФФЕКТОМ МРАМОРА

**L 207 P 55 H 90**

DISPONIBILE NELLA VERSIONE CON ZOCCOLO CURVO E CON PIEDINI / AVAILABLE WITH CURVED PLINTH OR WITH FEET / ДОСТУПЕН В ВЕРСИИ С ЗАКРУГЛЕННЫМ ПЛИНТУСОМ ИЛИ С НОЖКАМИ



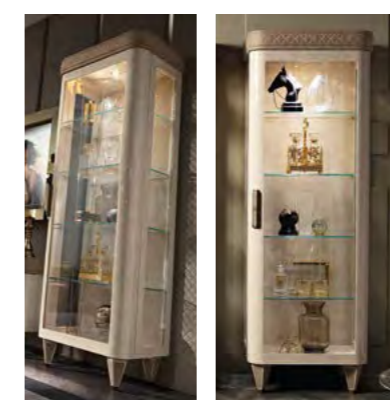
ZOCCOLO CURVO LACCATO  
LACQUERED CURVED PLINTH  
ЗАКРУГЛЕННЫЙ ЦОКОЛЬ ЛАКИРОВАННЫЕ



PIEDE LEGNO LACCATO  
LACQUERED WOODEN FEET  
НОЖКИ ДЕРЕВЯННЫЕ ЛАКИРОВАННЫЕ



PIEDE METALLO ORO  
GOLD METAL FEET  
МЕТАЛЛИЧЕСКИЕ ЗОЛОТЫЕ НОЖКИ



**VETRINA 1 ANTA DX-SX CON FARETTI LED / 1-DOOR GLASS CABINET RIGHT-LEFT WITH LED LIGHT**  
ВИТРИНА ОДНОДВЕРНАЯ ПРАВАЯ/ЛЕВАЯ СО СВЕТОДИОДНОЙ ПОДСВЕТКОЙ LED

**L 73 P 48 H 210**

DISPONIBILE NELLA VERSIONE CON ZOCCOLO CURVO E CON PIEDINI / AVAILABLE WITH CURVED PLINTH OR WITH FEET / ДОСТУПЕН В ВЕРСИИ С ЗАКРУГЛЕННЫМ ПЛИНТУСОМ ИЛИ С НОЖКАМИ



ZOCCOLO CURVO LACCATO  
LACQUERED CURVED PLINTH  
ЗАКРУГЛЕННЫЙ ЦОКОЛЬ ЛАКИРОВАННЫЕ



PIEDE LEGNO LACCATO  
LACQUERED WOODEN FEET  
НОЖКИ ДЕРЕВЯННЫЕ ЛАКИРОВАННЫЕ



PIEDE METALLO ORO  
GOLD METAL FEET  
МЕТАЛЛИЧЕСКИЕ ЗОЛОТЫЕ НОЖКИ



**SPECCHIERA PER CONTROMOBILE CON LUCE LED**  
MIRROR FOR SIDEBOARD WITH LED LIGHT  
ЗЕРКАЛО ДЛЯ БУФЕТА СО СВЕТОДИОДНОЙ ПОДСВЕТКОЙ

**L 150 P 4 H 97**



**MOBILE BASSO PORTA TV CON ZOCCOLO E LUCE LED, TOP IN VETRO EFFETTO MARMO**  
LOW TV CABINET WITH PLINTH AND LED LIGHT, GLASS TOP WITH MARBLE EFFECT  
НИЗКАЯ ТУМБА ПОД ТВ С ЦОКОЛЕМ И СВЕТОДИОДНОЙ ПОДСВЕТКОЙ LED, СТОЛЕШНИЦА ИЗ СТЕКЛА С ЭФФЕКТОМ МРАМОРА

**L 191 P 48 H 69**

DISPONIBILE NELLA VERSIONE CON ZOCCOLO CURVO E CON PIEDINI / AVAILABLE WITH CURVED PLINTH OR WITH FEET / ДОСТУПЕН В ВЕРСИИ С ЗАКРУГЛЕННЫМ ПЛИНТУСОМ ИЛИ С НОЖКАМИ



ZOCCOLO CURVO LACCATO  
LACQUERED CURVED PLINTH  
ЗАКРУГЛЕННЫЙ ЦОКОЛЬ ЛАКИРОВАННЫЕ



PIEDE LEGNO LACCATO  
LACQUERED WOODEN FEET  
НОЖКИ ДЕРЕВЯННЫЕ ЛАКИРОВАННЫЕ



PIEDE METALLO ORO  
GOLD METAL FEET  
МЕТАЛЛИЧЕСКИЕ ЗОЛОТЫЕ НОЖКИ



**TAVOLO RETTANGOLARE FISSO CON PIANA IN VETRO EFFETTO MARMO**  
RECTANGULAR FIXED TABLE WITH GLASS TOP MARBLE EFFECT  
ПРЯМОУГОЛЬНЫЙ ФИКСИРОВАННЫЙ СТОЛ СО СТОЛЕШНИЦЕЙ ИЗ СТЕКЛА С ЭФФЕКТОМ МРАМОРА

**L 230 P 115 H 77**  
(2 basamenti-2 wooden basements  
2 основаниями)

**L 280 P 120 H 77**  
(2 basamenti-2 wooden basements  
2 основаниями)

**L 350 P 125 H 77**  
(3 basamenti-3 wooden basements  
3 основаниями)



**BOISERIE TV PLASMA**  
BOISERIE TV PLASMA  
РАМКА БУАЗЕРИ ТВ ПЛАЗМА

STANDARD (Tv max 55" pollici)

**L 160 P 12,5 H 95**

MAXI (Tv max 65" pollici)

**L 185 P 14,5 H 120**



**SEDIA**  
CHAIR  
СТУЛ

**L 54 P 68 H 106**



**COMPOSIZIONE MOBILE TV / COMPOSITION TV / КОМПОЗИЦИЯ ТВ**  
2 Vettrine ad 1 anta, mobile basso porta TV e boiserie TV plasma (standard)  
2 Glass door cabinet with 1 door and low TV cabinet and boiserie TV plasma  
2 витрины однодверных и низкая тумба и рамка буазери ТВ плазма

**L 357 P 48 H 210**

DISPONIBILE NELLA VERSIONE CON ZOCCOLO CURVO E CON PIEDINI / AVAILABLE WITH CURVED PLINTH OR WITH FEET / ДОСТУПЕН В ВЕРСИИ С ЗАКРУГЛЕННЫМ ПЛИНТУСОМ ИЛИ С НОЖКАМИ



ZOCCOLO CURVO LACCATO  
LACQUERED CURVED PLINTH  
ЗАКРУГЛЕННЫЙ ЦОКОЛЬ ЛАКИРОВАННЫЕ



PIEDE LEGNO LACCATO  
LACQUERED WOODEN FEET  
НОЖКИ ДЕРЕВЯННЫЕ ЛАКИРОВАННЫЕ



PIEDE METALLO ORO  
GOLD METAL FEET  
МЕТАЛЛИЧЕСКИЕ ЗОЛОТЫЕ НОЖКИ



**DIVANO 3 POSTI**  
SOFA 3 SEATERS  
ДИВАН 3М

**L 240 P 97 H 86**



**DIVANO 2 POSTI**  
SOFA 2 SEATERS  
ДИВАН 2М

**L 190 P 97 H 86**



**POLTRONA**  
ARMCHAIR  
КРЕСЛО

**L 119 P 97 H 86**



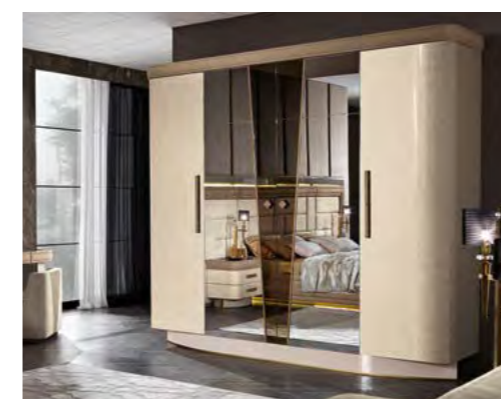
**TAVOLO DA RIVISTE CON PIANA IN VETRO EFFETTO MARMO**  
OCCASIONAL TABLE WITH GLASS TOP WITH MARBLE EFFECT  
ЖУРНАЛЬНЫЙ СТОЛИК СО СТОЛЕШНИЦЕЙ ИЗ СТЕКЛА С ЭФФЕКТОМ МРАМОРА

**L 140 P 74 H 41**



**TAVOLO DA CAFFE' CON PIANA IN VETRO EFFETTO MARMO**  
COFFEE TABLE WITH GLASS TOP WITH MARBLE EFFECT  
КОФЕЙНЫЙ СТОЛИК СО СТОЛЕШНИЦЕЙ ИЗ СТЕКЛА С ЭФФЕКТОМ МРАМОРА

**Ø 54 H 51**



**ARMADIO DIAMOND 4 ANTE BATTENTE CON 2 ANTE CURVE FIANCHI IN RADICA MARMORIZZATA LUCIDA E SPECCHI BRONZO E ARGENTO S/CASSETTIERA**  
WARDROBE DIAMOND WITH 4 HINGED DOORS, 2 DOORS CURVED IN GLOSSY MARBLED BRIAR FINISH AND BRONZED AND SILVER MIRRORS WITHOUT A DRAWER  
ШКАФ ДАЙМАНД 4 ДВЕРИ РАСПАШНЫЕ С 2 ЗАКРУГЛЕННЫМИ ФАСАДАМИ В ЦВЕТЕ ГЛЯНЦЕВЫЙ МРАМОРНЫЙ БРИАР И ЗЕРКАЛА БРОНИРОВАННЫЕ И СЕРЕБИСТЫЕ БЕЗ ВНУТРЕННЕЙ КАССЕТНИЦЫ

**L 282 P 64 H 255**

DISPONIBILE NELLA VERSIONE CON ZOCCOLO CURVO E CON PIEDINI / AVAILABLE WITH CURVED PLINTH OR WITH FEET / ДОСТУПЕН В ВЕРСИИ С ЗАКРУГЛЕННЫМ ПЛИНТУСОМ ИЛИ С НОЖКАМИ



ZOCCOLO CURVO LACCATO  
LACQUERED CURVED PLINTH  
ЗАКРУГЛЕННЫЙ ЦОКОЛЬ ЛАКИРОВАННЫЕ

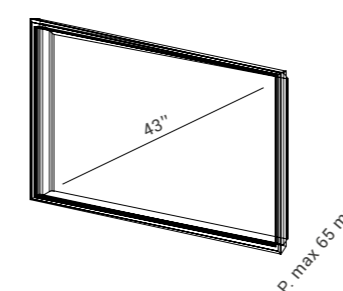


PIEDE LEGNO LACCATO  
LACQUERED WOODEN FEET  
НОЖКИ ДЕРЕВЯННЫЕ ЛАКИРОВАННЫЕ



**ARMADIO DOMINO 2 ANTE SCORREVOLI FINITURA RADICA MARMORIZZATA CON SPECCHI FUMÈ E VETRI STOPSOL CON PREDISPOSIZIONE INSERIMENTO TELEVISORE S/CASSETTIERA**  
DOMINO WARDROBE 2 SLIDING DOORS WITH MARBLED BRIAR FINISH, WITH SMOKED MIRRORS AND STOPSOL GLASS WITH ARRANGEMENT FOR TELEVISION WITHOUT A DRAWER  
ШКАФ ДОМИНО 2 ДВЕРИ КУПЕ, ОТДЕЛКА БРИАР С ОТДЕЛКОЙ ПОД МРАМОР С ЗАТЕМНЕННЫМИ ЗЕРКАЛАМИ И СТЕКЛОМ СТОПСОЛЬ С НИШЕЙ ДЛЯ МОНТАЖА ТЕЛЕВИЗОРА БЕЗ ВНУТРЕННЕЙ КАССЕТНИЦЫ

**L 277,5 P 75 H 250**



L'ARMADIO "DOMINO" È DISPONIBILE PER TUTTI I MODELLI CHE HANNO ARMADIATURE CON 2 ANTE SCORREVOLI. LE ANTE RIMANGONO SEMPRE DELLO STESSO COLORE MENTRE I FIANCHI SARANNO ABBINATI AL COLORE DELLA CAMERA ACQUISTATA. L'ANTA ESTERNA È DOTATA DI UN SUPPORTO CHE PERMETTE DI INSERIRE ALL'INTERNO UNO SMART-TV LED DA 43" DELLA DITTA SAMSUNG O EQUIVALENTI NON AVENTE UNO SPESORE SUPERIORE A 65 MM.

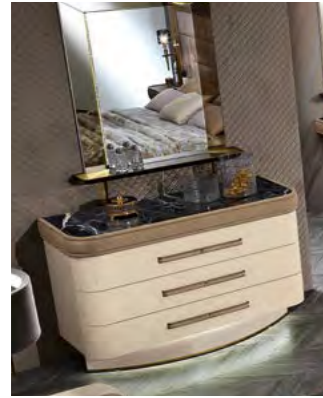
WARDROBE "DOMINO" IS AVAILABLE COMBINED WITH ALL MODELS THAT HAVE 2 SLIDING DOORS WARDROBE. DOORS WILL BE ALWAYS THE SAME, WHILE SIDES WILL BE THOSE OF THE CHOSEN MODELS. EXTERNAL DOOR IS EQUIPPED WITH A SUPPORT THAT ALLOWS TO INSERT A 43" INCH SMART TV FROM SAMSUNG COMPANY OR SIMILAR. TV LED MUST NOT BE THICKER THAN 65 MM.

ШКАФ «ДОМИНО» ПОДХОДИТ КО ВСЕМ МОДЕЛЯМ, В КОТОРЫХ ЕСТЬ ШКАФЫ С 2 РАЗДВИЖНЫМИ ДВЕРЯМИ. ДВЕРИ ВСЕГДА ОСТАЮТСЯ ОДНОГО ЦВЕТА, В ТО ВРЕМЯ КАК БОКОВИНЫ БУДУТ СООТВЕТСТВОВАТЬ ЦВЕТУ ВЫБРАННОЙ МЕБЕЛИ. НАРУЖНАЯ ДВЕРЬ ОСНАЩЕНА ПОДСТАВКОЙ, КОТОРАЯ ПОЗВОЛЯЕТ ВСТАВИТЬ 43-ДЮЙМОВЫЙ СВЕТОДИОДНЫЙ СМАРТ-ТЕЛЕВИЗОР ОТ КОМПАНИИ SAMSUNG ВНУТРЬ, ИЛИ ЭКВИВАЛЕНТ. ТОЛЩИНА ТЕЛЕВИЗОРА ДОЛЖНА БЫТЬ НЕ БОЛЕЕ 65 MM.



**ARMADIO INCANTO 2 ANTE SCORREVOLI CON TELAI ALLUMINIO LACCATO LUCIDO, FIANCHI IN RADICA MARMORIZZATA LUCIDA E SPECCHI BRONZO S/CASSETTIERA**  
INCANTO WARDROBE 2 SLIDING DOORS WITH ALLUMINIUM GLOSSY LAQUERED FRAMSE, SIDES IN MARBLED BRIAR FINISH, WITH SMOKED MIRRORS WITHOUT A DRAWER  
ШКАФ INCANTO 2 ДВЕРИ КУПЕ, ФАСАДЫ С АЛЮМИНИЕВОЙ РАМКОЙ В ОТДЕЛКЕ ГЛЯНЦЕВЫЙ ЛАК, БОКОВИНЫ В ОТДЕЛКЕ БРИАР ПОД МРАМОР С ЗАТЕМНЕННЫМИ ЗЕРКАЛАМИ, БЕЗ ВНУТРЕННЕЙ КАССЕТНИЦЫ

**L 277,5 P 70 H 250**



**COMO' 3 CASSETTI CON LUCE LED, TOP IN VETRO EFFETTO MARMO**  
CHEST OF 3 DRAWERS WITH LED LIGHT, GLASS TOP WITH MARBLE EFFECT  
КОМОД С ПОДСВЕТКОЙ LED, СТЕКЛЯННАЯ СТОЛЕШНИЦА С ЭФФЕКТОМ МРАМОРА

L 137 P 55 H 90

DISPONIBILE NELLA VERSIONE CON ZOCCOLO CURVO E CON PIEDINI / AVAILABLE WITH CURVED PLINTH OR WITH FEET / ДОСТУПЕН В ВЕРСИИ С ЗАКРУГЛЕННЫМ ПЛИНТУСОМ ИЛИ С НОЖКАМИ



ZOCCOLO CURVO LACCATO  
LACQUERED CURVED PLINTH  
ЗАКРУГЛЕННЫЙ ЦОКОЛЬ ЛАКИРОВАННЫЕ



PIEDE LEGNO LACCATO  
LACQUERED WOODEN FEET  
НОЖКИ ДЕРЕВЯННЫЕ ЛАКИРОВАННЫЕ



PIEDE METALLO ORO  
GOLD METAL FEET  
МЕТАЛЛИЧЕСКИЕ ЗОЛОТЫЕ НОЖКИ



**COMO' 6 CASSETTI CON LUCE LED, TOP IN VETRO EFFETTO MARMO**  
CHEST OF 6 DRAWERS WITH LED LIGHT, GLASS TOP WITH MARBLE EFFECT  
КОМОД С ПОДСВЕТКОЙ LED, СТЕКЛЯННАЯ СТОЛЕШНИЦА С ЭФФЕКТОМ МРАМОРА

L 180 P 55 H 90

DISPONIBILE NELLA VERSIONE CON ZOCCOLO CURVO E CON PIEDINI / AVAILABLE WITH CURVED PLINTH OR WITH FEET / ДОСТУПЕН В ВЕРСИИ С ЗАКРУГЛЕННЫМ ПЛИНТУСОМ ИЛИ С НОЖКАМИ



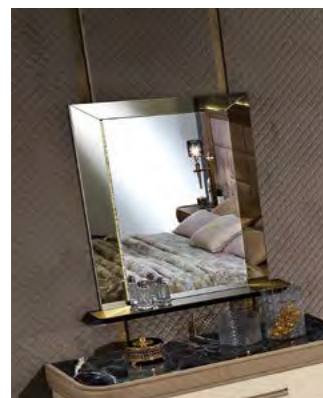
ZOCCOLO CURVO LACCATO  
LACQUERED CURVED PLINTH  
ЗАКРУГЛЕННЫЙ ЦОКОЛЬ ЛАКИРОВАННЫЕ



PIEDE LEGNO LACCATO  
LACQUERED WOODEN FEET  
НОЖКИ ДЕРЕВЯННЫЕ ЛАКИРОВАННЫЕ



PIEDE METALLO ORO  
GOLD METAL FEET  
МЕТАЛЛИЧЕСКИЕ ЗОЛОТЫЕ НОЖКИ



**SPECCHIERA PER COMO' 3 CASSETTI CON LUCE LED**  
MIRROR FOR 3-DRAWERS DRESSER WITH LED LIGHT  
ЗЕРКАЛО ДЛЯ КОМОДА С 3 ЯЩИКАМИ С ПОДСВЕТКОЙ LED

L 98 P 16 H 102



**COMODINO CON LUCE LED, TOP IN VETRO EFFETTO MARMO**  
NIGHT TABLE WITH LED LIGHT, GLASS TOP WITH MARBLE EFFECT  
ТУМБОЧКА СО СВЕТОДИОДНОЙ ПОДСВЕТКОЙ И СТОЛЕШНИЦЕЙ ИЗ СТЕКЛА С ЭФФЕКТОМ МРАМОРА

L 66 P 44 H 58

DISPONIBILE NELLA VERSIONE CON ZOCCOLO CURVO E CON PIEDINI / AVAILABLE WITH CURVED PLINTH OR WITH FEET / ДОСТУПЕН В ВЕРСИИ С ЗАКРУГЛЕННЫМ ПЛИНТУСОМ ИЛИ С НОЖКАМИ



ZOCCOLO CURVO LACCATO  
LACQUERED CURVED PLINTH  
ЗАКРУГЛЕННЫЙ ЦОКОЛЬ ЛАКИРОВАННЫЕ



PIEDE LEGNO LACCATO  
LACQUERED WOODEN FEET  
НОЖКИ ДЕРЕВЯННЫЕ ЛАКИРОВАННЫЕ



PIEDE METALLO ORO  
GOLD METAL FEET  
МЕТАЛЛИЧЕСКИЕ ЗОЛОТЫЕ НОЖКИ



**TOILETTE CON TOP IN VETRO EFFETTO MARMO**  
DRESSING TABLE, GLASS TOP WITH MARBLE EFFECT  
ТУАЛЕТНЫЙ СТОЛИК СО СТЕКЛОМ С ЭФФЕКТОМ МРАМОРА

L 145 P 50 H 79



**SPECCHIERA PER TOILETTE E COMO 6 CASSETTI CON LUCE LED**  
MIRROR FOR TOILETTE AND 6-DRAWERS DRESSER WITH LED LIGHT  
ЗЕРКАЛО ДЛЯ ТУАЛЕТНОГО СТОЛИКА И ДЛЯ КОМОДА С 6 ЯЩИКАМИ С ПОДСВЕТКОЙ LED

L 134 P 16 H 89



**POLTRONCINA PER TOILETTE IN TESSUTO O PELLE**  
ARMCHAIR FOR DRESSING TABLE IN FABRIC OR LEATHER  
КРЕСЛО ДЛЯ ТУАЛЕТНОГО СТОЛИКА ИЗ БАРХАТА ИЛИ КОЖИ

L 60 P 55 H 77



**LETTO / BED / КРОВАТЬ SUPER KING SIZE**  
per rete materasso 200X200  
for mattress 200x200  
Для решетки 200X200

**L 243 P 217 H 160**

**LETTO CON GIROLETTO IMBOTTITO  
BED WITH UPHOLSTERED BED FRAME  
КРОВАТЬ С ОБИТЫМ КАРКАСОМ**

**LETTO / BED / КРОВАТЬ**  
per rete materasso 160X190  
for mattress 160X190  
Для решетки 160X190

**L 223 P 207 H 160**

**LETTO / BED / КРОВАТЬ KING SIZE**  
per rete materasso 180X200  
for mattress 180x200  
Для решетки 180X200

**L 223 P 217 H 160**

**LETTO / BED / КРОВАТЬ AMERICAN QUEEN SIZE**  
per rete materasso 152X203  
for mattress 152X203  
Для решетки 152X203

**L 223 P 220 H 160**

**LETTO / BED / КРОВАТЬ AMERICAN KING SIZE**  
per rete materasso 193X203  
for mattress 193X203  
Для решетки 193X203

**L 243 P 220 H 160**



**LETTO CON GIROLETTO IMBOTTITO E PARETE ATTREZZATA  
BED WITH UPHOLSTERED BED FRAME AND FITTED WALL  
КРОВАТЬ С ОБИТЫМ КАРКАСОМ И ОСНАЩЁННОЙ ПАНЕЛЬЮ**

**LETTO / BED / КРОВАТЬ**  
per rete materasso 160X190  
for mattress 160X190  
Для решетки 160X190

**L 408 P 207 H 160**

**LETTO / BED / КРОВАТЬ KING SIZE**  
per rete materasso 180X200  
for mattress 180x200  
Для решетки 180X200

**L 408 P 217 H 160**

**LETTO / BED / КРОВАТЬ SUPER KING SIZE**  
per rete materasso 200X200  
for mattress 200x200  
Для решетки 200X200

**L 408 P 217 H 160**

**LETTO / BED / КРОВАТЬ AMERICAN QUEEN SIZE**  
per rete materasso 152X203  
for mattress 152X203  
Для решетки 152X203

**L 408 P 220 H 160**

**LETTO / BED / КРОВАТЬ AMERICAN KING SIZE**  
per rete materasso 193X203  
for mattress 193X203  
Для решетки 193X203

**L 408 P 220 H 160**



**LETTO INCANTO CON BOX CONTENITORE  
BED INCANTO WITH BOX CONTAINER  
КРОВАТЬ INCANTO BOX С КОНТЕЙНЕРОМ**

**LETTO / BED / КРОВАТЬ**  
per rete materasso 160X190  
for mattress 160X190  
Для решетки 160X190

**L 198 P 210 H 155**

**LETTO / BED / КРОВАТЬ KING SIZE**  
per rete materasso 180X200  
for mattress 180x200  
Для решетки 180X200

**L 198 P 220 H 155**

**LETTO INCANTO / BED INCANTO / КРОВАТЬ INCANTO**

**LETTO / BED / КРОВАТЬ SUPER KING SIZE**  
per rete materasso 200X200  
for mattress 200x200  
Для решетки 200X200

**L 220 P 220 H 155**

**LETTO / BED / КРОВАТЬ AMERICAN QUEEN SIZE**  
per rete materasso 152X203  
for mattress 152X203  
Для решетки 152X203

**L 198 P 223 H 155**

**LETTO / BED / КРОВАТЬ AMERICAN KING SIZE**  
per rete materasso 193X203  
for mattress 193X203  
Для решетки 193X203

**L 220 P 223 H 155**

## SCHEDE TECNICHE

La scheda prodotto ottempera alle disposizioni del D.lgs. 206 del 06/09/2005 "Codice del consumo".

### SALA

#### Vetrine 4 ante / Vetrine 1 ante:

- I pannelli interni delle strutture sono realizzati con pannelli in tamburato di spessore 25mm.
- Le ante laterali curve sono realizzate con pannelli di legno multistrati curvati a caldo di spessore 25mm.
- Gli schienali sono realizzati con pannelli in particelle di legno ad alta densità di spessore 8mm.
- Tutte le superfici esterne e interne sono nobilitate effetto radica marmorizzata.
- Le cornici cappello sono realizzate in multistrati di legno curvate a caldo e poi rivestite manualmente con tessuto o pelle (a richiesta).
- I mobili appoggiano su degli zoccoli interamente realizzati in multistrati e laccati tinta unita.
- In alternativa si possono fornire n°4 piedi in legno laccati con degli inserti in tessuto o pelle.
- Tutti i vetri esterni dritti o curvi sono di sp.4mm. e temperati mentre le mensole sono di spessore 8mm.
- Le maniglie, di design esclusivo, sono realizzate in resina e su di esse è applicato un inserto in tessuto (o pelle) ed in metallo con swarovski.
- Le vetrine sono illuminate con dei faretti a luce led dotati di un particolare sensore di presenza per l'accensione.
- La ferramenta e le cerniere sono in metallo colore oro e arricchite con placchette coprivite personalizzate.
- Tutte le superfici interne ed esterne sono verniciate con finitura lucida antigraffio.

#### Credenza / Mobile porta tv:

- I pannelli interni delle strutture sono realizzati con pannelli in tamburato di spessore 25mm.
- Le ante laterali curve sono realizzate con pannelli di legno multistrati curvati a caldo di spessore 25mm.
- Gli schienali sono realizzati con pannelli in particelle di legno ad alta densità di spessore 8mm.
- Tutte le superfici esterne e interne sono nobilitate effetto radica marmorizzata.
- Le cornici delle piane sono realizzate in multistrati di legno curvati a caldo e rivestiti manualmente con tessuto o pelle.
- Gli zoccoli su cui appoggiano i mobili sono realizzati con pannelli di legno multistrati curvati a caldo e laccati esternamente.
- Sul davanti dello zoccolo viene montato un impianto led con un particolare sensore di presenza per l'accensione.
- In alternativa si possono fornire n°4 piedi in legno laccati con degli inserti in tessuto o pelle (senza luci led).
- Le maniglie, di design esclusivo, sono realizzate in resina e su di esse è applicato un inserto in tessuto (o pelle) ed in metallo con swarovski.
- La ferramenta e le cerniere sono in metallo colore oro e arricchite con placchette coprivite personalizzate.
- Le piane dei mobili sono in vetro sp.6mm. temperato impreziosito con un effetto marmo il cui colore può variare su richiesta del cliente.
- I vetri applicati sul frontale di sp.4mm. sono sempre con effetto marmo abbinato alle piane.
- Tutte le superfici interne ed esterne sono verniciate con finitura lucida antigraffio.

#### Boiserie:

- Tutta la struttura è realizzata con pannelli in particelle di legno di sp.8/18mm.
- Gli specchi montati sui quattro lati sono di sp.4mm. color bronzo.
- Tutte le superfici interne ed esterne sono verniciate con finitura lucida antigraffio.

#### Tavoli da pranzo:

- I fianchi curvi sono realizzati in legno multistrati curvato a caldo di spessore 35mm e laccati tinta unita.
- Gli zoccoli dei basamenti sono costituiti da pannelli in particelle di legno ad alta densità sp.40mm. e verniciati effetto bronzo satinato.
- La piana è in vetro sp.15mm temperato con effetto marmo ed il cui colore può variare su richiesta.

### DIVANI E POLTRONE

- Tutta la struttura è realizzata in legno massello di abete. Piano di molleggio in cinghie elastiche.
- Tutti i basamenti dei divani e delle poltrone sono realizzati con pannelli di legno multistrati laccati con profilo bronzo anticato.
- L'imbottitura è in poliuretano espanso lymph nir t 18 n. Rivestimento interno resinato 200 gr. Accoppiato a vellutino.
- I cuscini della seduta sono realizzati in poliuretano espanso lymph densità 35 e bombatura in memory form, rivestito in resinato 100 gr. Accoppiato a vellutino.
- I cuscini degli schienali sono realizzati in poliuretano air soft rivestito in fibra di poliestere gr. 400. Su richiesta possibilità di aggiungere un misto piuma duo (30%piuma, 70% fiocco) rivestito in tela antipiuma.
- Le sedute dei cuscini volanti sono tutti sfoderabili

#### Tavolo riviste:

- I fianchi sono realizzati con pannelli di legno multistrati curvati a caldo rivestiti ed imbottiti manualmente con tessuto o pelle.
- La piana in vetro temperato sp.6mm. con effetto marmorizzato appoggia sopra un pannello in particelle di legno opportunamente sagomato.

#### Tavolo caffè:

- Il basamento è in metallo verniciato effetto bronzo satinato.
- La piana è in vetro temperato sp.6mm. con effetto marmorizzato.

### CAMERA

#### Armadio:

- Tutta la struttura, comprese le ante, è realizzata con pannelli in tamburato di spessore 25-40mm.
- Le superfici esterne sono nobilitate effetto radica marmorizzata mentre le superfici interne sono nobilitate effetto tessuto.
- Le ante laterali curve sono realizzate con pannelli di legno multistrati curvati a caldo di spessore 25mm. nobilitati come sopra specificato.
- Gli schienali sono realizzati con pannelli in particelle di legno ad alta densità nobilitati effetto tessuto.
- La cassettera interna ha la piana tamburata di spessore 30mm. mentre tutto il resto è realizzato con pannelli in particelle di legno nobilitati effetto tessuto ed anche le spondine e i fondini sono nobilitati effetto tessuto.
- La cornice cappello è realizzata in multistrati di legno curvata a caldo e poi rivestita manualmente con tessuto o pelle (a richiesta).
- Tutto il mobile appoggia su uno zoccolo interamente realizzato in multistrati e laccato tinta unita, in alternativa si possono fornire n°4 piedi in legno laccati con degli inserti in tessuto o pelle.
- Sulle ante centrali sono applicati degli specchi bronzo e bianchi incisi.
- Le maniglie e i pomelli di design esclusivo sono realizzati in resina e sono arricchite con degli inserti in tessuto (o pelle) ed in metallo con swarovski.
- I tubi appendiabiti e le cerniere sono in metallo colore oro e arricchite di placchette coprivite personalizzate.
- Tutte le superfici esterne sono verniciate con finitura lucida antigraffio.

#### Comò, comodini, toilette:

- Le strutture sono realizzate con pannelli in particelle di legno nobilitati esternamente effetto radica marmorizzata.
- I frontali curvi sono realizzati con pannelli in legno multistrati curvati a caldo e nobilitati esternamente effetto radica marmorizzata e internamente effetto tessuto 3D.
- I cassetti, escluso i frontali, sono composti da spondine sp.15mm. e da fondini sp.6mm. realizzati in multistrato tinto.
- I cassetti scorrono su guide in metallo a scomparsa ammortizzate, e sotto i fondini dei comò viene montato un listello in multistrati di rinforzo.
- Le cornici delle piane sono realizzate in multistrati di legno curvati a caldo e rivestiti manualmente con tessuto o pelle.
- Gli zoccoli o i fianchi toilette su cui appoggiano i mobili sono realizzati con pannelli di legno multistrati curvati a caldo e laccati esternamente.
- Sul davanti degli zoccoli dei comò e comodini viene montato un impianto led con un particolare sensore di presenza per l'accensione.
- In alternativa allo zoccolo possono essere forniti dei piedini in legno con inserti in tessuto o pelle.
- Le maniglie, di design esclusivo, sono realizzate in resina e su di esse è applicato un inserto in tessuto (o pelle) ed in metallo con swarovski.
- Le piane dei mobili sono in vetro 6mm. temperato impreziosito con un effetto marmo e il cui colore può variare su richiesta del cliente.
- Tutte le superfici esterne sono verniciate con finitura lucida antigraffio.

#### Specchiere, comò, toilette, contromobile:

- I pannelli sono in particelle di legno sp.18mm.
- Gli specchi posteriori in 4 pezzi sono di colore bronzo mentre quello anteriore e di colore argento.
- Su ogni specchiera è montato un impianto con luce led con accensione a tocco posta sul davanti dello specchio centrale.
- Solo sulle specchiere, comò e toilette viene montata una mensola portaogetti realizzata con un pannello in particelle di legno ad alta densità verniciato con effetto bronzo satinato.

#### Letti:

- I corrimani esterni delle testiere sono realizzati con pannelli in particelle di legno ad alta densità laccati con finitura lucida.
- Le strutture portanti delle testiere sono realizzate con pannelli in particelle di legno; su di essi viene montato un impianto a luci LED a scomparsa dotato di comando Wireless per l'accensione e variazione di intensità della luce.
- Le fasce anteriori ed i giroletti sono realizzati in legno multistrato interamente imbottiti a mano con tessuto o pelle.
- Lo zoccolo dei giroletti è realizzato in legno massello; su di esso è montato un impianto a luce LED con comando Wireless per l'accensione e variazione di intensità della luce.

## TECHNICAL SHEET

Technical sheet is made according to Law 206 of 06/09/2005 “ Consumer code”

### LIVING

**4-doors glass cabinet / 1 door glass cabinet:**

- The whole structure, including the straight doors, is made of 25-40 mm panels.
- The external surfaces are ennobled with marmorised effect while the internal surfaces are ennobled with a fabric effect.
- The curved side doors are made with a 25 mm thick curved wooden panels, ennobled as specified above.
- The back is made of high density wood panels ennobled with fabric effect.
- The internal drawer unit has a 30 mm top, while the remaining is realised with a fabric effect finish and also the sides and the bottom are panels ennobled with a fabric effect.
- The upper molding is made of wooden multilayer panels curved at high temperature and then upholstered with fabric or leather (on request).
- The whole piece of furniture stands on a plinth entirely made of multilayer panels and lacquered , in alternative the 4 wooden lacquered feet with fabric or leather inserts can be supplied.
- The bronze and WITHe mirrors are applied to the central doors.
- The handles of exclusive deisgn and knobs are made of resin and are enriched with fabric or leather inserts and in metal with Swarovski.
- The clothes hanger tubes and the hinges are in gold coloured metal and enriched with personalized screw-covers.
- All external surfaces are painted with a scratch-resistant glossy finish.

**Sideboard / TV stand:**

- The internal panels are made of wooden 25 mm panels.
- The curved side doors are made with a 25 mm thick curved wooden panels curved at a high temperature and ennobled as specified above.
- The back is made of wooden panels of high density of 8 mm.
- All the external and internal surfaces are ennobled with marmorised effect.
- The molding is made of wooden multilayer panels curved at high temperature and then upholstered with fabric or leather (on request).
- The whole piece of furniture stands on a plinth entirely made of multilayer panels and lacquered. On the front of the plinth is supplied with a particular sensor of presence.
- In alternative the 4 wooden lacquered feet with fabric or leather inserts can be supplied without led light.
- The handles of exclusive deisgn and knobs are made of resin and are enriched with fabric or leather inserts and in metal with Swarovski.
- The hinges are in gold coloured metal and are enriched with personalized screw-covers.
- The top of furniture is made in 6 mm tempered glass enriched by a marble effect, colour on request.
- The glasses of the front door are 4 mm and have marble effect as top.
- All external surfaces are painted with a scratch-resistant glossy finish.

**Boiserie:**

- The whole structure is made of panels of 8/18 mm.
- The mirrors applied on 4 sides are 4 mm bronze color.
- All external surfaces are painted with a scratch-resistant glossy finish.

**Dining tables:**

- The curved sides are made of multilayer panels curved at a high temperature of 35 mm and lacquered.
- The plinths of the basements are made of 40 mm wooden panels of high density and painted satin bronze effect.
- The top is a 15mm thick marble effect tempered glass, the finish of the glass can be changed on request.

#### SOFA AND ARMCHAIR

- The whole structure is made of solid fir wood. Spring surface is covered with elastic belts.
- All bases of the sofas and armchairs are made with lacquered multilayer wood panels with antique bronze profile.
- The padding is in polyurethane foam lympha nir t 18 n. Internal coating in resin 200 gr paired with velvet.
- The seat cushions are made of 35 mm density polyurethane foam lympha and memory foam, covered with 100gr resin paired with velvet.
- The back cushions are made of air soft polyurethane covered with polyester fiber 400gr. On request it is possible to add a mixed duo feather (30% feather, 70% flake) covered in feather-proof fabric.
- The seats are all removable.

**Occasional table:**

- The sides are made of multilayer panels curved at a high temperature of 35 mm and upholstered with fabric or leather.
- The top is 6 mm tempered glass with marble effect put on the the wooden panel shaped top.

**Coffee table:**

- The basement is in satin bronze painted metal.
- The top is in 6mm thick tempered glass with marble effect.

#### BEDROOM

**Wardrobe:**

- The whole structure, including the front doors, is made of 25-40 mm panels.
- The external surfaces are ennobled with marmorised effect while the internal surfaces are ennobled with a fabric effect.
- The curved side doors are made with a 25 mm thick curved wooden panels, ennobled as specified above.
- The back is made of high density wood panels ennobled with fabric effect.
- The internal drawer unit has a 30 mm top, while the remaining is realised with a fabric effect finish and also the sides and the bottom are panels ennobled with a fabric effect.
- The upper molding is made of wooden multilayer panels curved at high temperature and then upholstered with fabric or leather (on request).
- The whole piece of furniture stands on a plinth entirely made of multilayer panels and lacquered , in alternative the 4 wooden lacquered feet with fabric or leather inserts can be supplied.
- The bronze and WITHe mirrors are applied to the central doors.
- The handles of exclusive deisgn and knobs are made of resin and are enriched with fabric or leather inserts and in metal with Swarovski.
- The clothes hanger tubes and the hinges are in gold coloured metal and enriched with personalized screw-covers.
- All external surfaces are painted with a scratch-resistant glossy finish.

**Chest of drawers, night stand and dressing table:**

- The structures are made with wooden panels ennobled externally with a marmorised effect.
- The front doors are made with multilayer wooden panels curved at a high temperature and ennobled with a marmorised effect externally and fabric 3D effect internally.
- The drawers, except the front doors, are made of wooden sides of 15 mm and bottom side of 6 mm of coloured multilayer panels. The drawers slide on slowmotion metal runners and a reinforcement wood panel is applied under the bottom of the drawers.
- The molding of the top is made in multilayer wooden models curved at a high temperature and upholstered manually with fabric and leather.
- The plinths and sides of toilette are made of multilayer wooden panels curved at a high temperature and lacquered externally.
- On the front of the plinth of chest of drawers and nightstand is applied LED light with a particular sensor of presence.
- In alternative the 4 wooden lacquered feet with fabric or leather inserts can be supplied.
- The handles of exclusive deisgn and knobs are made of resin and are enriched with fabric or leather inserts and in metal with Swarovski.
- The top of furniture is made in 6 mm tempered glass enriched by a marble effect, colour on request.
- All external surfaces are painted with a scratch-resistant glossy finish.

**Mirrors for chest of drawers, dressing table and sideboard:**

- The mirror panels are made of 1 8mm wooden panels.
- The back mirrors are made in 4 pieces of the bronze colour while the front mirros is silver.
- Every mirros has a Led light with touch dwitch located on the front of the central mirror.
- A wooden shelf of bronze colour is supplied only on the mirrors for chest of drawers and dressing table.

**Beds:**

- External frames of headboards are made of high density wooden panels lacquered with a glossy finish.
- The load-bearing structures of headboards are made of wooden panels, and the Led Light system equipped with a Wireless control system for switching on and changing the intensity of the light is assembled on it.
- The front of the headboard and bed frames are made of plywood entirely upholstered by hand with fabric or leather.
- The plinth of bed frames is made of solid wood, and the Led Light system equipped with a Wireless control system for switching on and changing the intensity of the light is assembled on it.

## ТЕХНИЧЕСКИЕ ХАРАКТЕРИСТИКИ

Технические характеристики соответствуют положениям Законодательного декрета 206 от 06/09/2005 «Кодекс потребителей».

### ГОСТИНАЯ

**Витрины 4 двери/ Витрина 1 дверь:**

- Внутренние панели структур выполнены из панелей тамбурата толщиной 25 мм.
- Боковые закругленные фасады выполнены из многослойных деревянных панелей, панелех закругленных под воздействием тепла толщиной 25 мм
- Стеновые панели выполнены из панелей высокой плотности толщиной 8 мм
- Все внешние и внутренние поверхности облагорожены с эффектом мрамора.
- Карнизы выполнены из из многослойных деревянных панелей, панелей закругленных под воздействием тепла и с обивкой из ткани или кожи.
- Витрины устанавливаются на цоколь , сделанный полностью из деревянных панелей и лакированный.
- Как вариант можно изготовить с 4 ножками из массива дерева, лакированные со вставками из ткани или кожи.
- Все внешние стекла прямые или закругленные толщиной 4 мм и закаленные, а полки толщиноц 8 мм.
- Ручки эксклюзивного дизайна выполнены из композитного материала и украшены вставками из ткани (или кожи) и металла с бриллиантом Сваровски.
- Витрины имеют подсветку из светодиодных лампочек, со специальным сенсором присутствия для включения.
- Фурнитура и петли сделаны из металла желтого цвета и дополнены крышками для петель с логотипом.
- Все внутренние и внешние поверхности покрыты лакированный глянцевой отделкой, устойчивой к царапинам.

**Буфет/ тумба под ТВ:**

- Внутренние панели структур выполнены из панелей тамбурата толщиной 25 мм.
- Боковые закругленные фасады выполнены из многослойных деревянных панелей, панелех закругленных под воздействием тепла толщиной 25 мм
- Стеновые панели выполнены из панелей высокой плотности толщиной 8 мм
- Все внешние и внутренние поверхности облагорожены с эффектом мрамора.
- Карнизы выполнены из из многослойных деревянных панелей, панелех закругленных под воздействием тепла и с обивкой из ткани или кожи.
- Витрины устанавливаются на цоколь , сделанный полностью из деревянных панелей и лакированный. В передней части цоколей комода и ту бочек зафиксированы светодиодные лампочки с специальным сенсором присутствия для включения.
- Как вариант можно изготовить с 4 ножками из массива дерева, лакированные со вставками из ткани или кожи без подсветки led.
- Ручки эксклюзивного дизайна выполнены из композитного материала и украшены вставками из ткани (или кожи) и металла с бриллиантом
- Фурнитура и петли сделаны из металла желтого цвета и дополнены крышками для петель с логотипом.
- Столешницы из стекла толщиной 6 мм, стекло закаленное и имеет эффект мрамора, цвет по запросу клиента.
- Стекло , которое закрепляется на фасаде имеет толщину 4 мм с эффектом мрамора , скомбинированный под цвет столешницы.
- Все поверхности внутренние и внешние покрыты лакированный глянцевой отделкой, устойчивой к царапинам.

**Буазери:**

- Вся структура выполнена из панелей толщиной 8/18 мм
- Зеркала, которые смонтированы по 4 сторонам, имеют толщину 4 мм и цвет бронза.
- Все поверхности внутренние ие внешние покрыты лакированной глянцевой отделкой, устойчивой к царапинам.

**Обеденные столы:**

- Закругленные боковины выполнены из многослойных деревянных панелей, закругленных под воздействием тепла толщиной 35 мм и лакированных.
- Цоколи основания выполнены из деревянных панелей высокой плотности толщиной 40 мм и покрашенных бронзовым цветом с сатинированным эффектом.
- Столешница из закаленного стекла с эффектом мрамора, толщиной 15 мм, отделка стекла может быть изменена по запросу.

#### ДИВАНЫ И КРЕСЛА

- Вся структура выполнена из массива ели. Поверхность под пружины в эластичных ремнях.
- Все основания диванов и кресео выполнены из деревянных многослойных панелей лакированных с профилем со состаренном бронзой.
- Внутреннее наполнение из пенополиуретана Lympha Nir T 18 n. Внутренне покрытие прорезиненное 200 гр в паре с бархатом.
- Подушки сидения выполнены из пенополиуретана lympha плотностью 35 и наполнены пеной memory, сверху покрытые прорезиненным бархатом 100 гр.
- Подушки спинки выполнены из пенополиуретана air soft, покрытый полиэфирным волокном 400 гр. По запросу можно добавить смешанной двойное перо (30% перо, 70 % пух), покрытым пероустойчивой тканью.
- Подушки седушек съёмные.

**Журнальный столик:**

- Боковины изготовлены из деревянных многослойных панелей, закругленных под воздействием тепла и обитые вручную тканью или кожей.
- Столешница из закаленного стекла толщиной 6 мм с эффектом мрамора опирается на деревянную панель подходящей формы.

**Кофейный столик:**

- Основание из металла, покрашенного в матовый бронзовый цвет.
- Столешница из закаленного стекла толщиной 6 мм с эффектом мрамора.

#### СПАЛЬНЯ

**Шкаф:**

- Вся структура, включая прямые фасады, выполнена из панелей из тамбурата толщиной 25-40 мм.
- Все внешние поверхности облагорожены мраморным эффектом, а внутренние поверхности облагорожены эффектом ткани.
- Закругленные фасады выполнены из деревянных панелей закругленных под воздействием теплоат толщиной 25 мм и облагороженных как указано выше.
- Задние стенки выполнены из деревянных панелей высокой плотности, облагороженные эффектом ткани.
- Внутренние ящики сделаны со столешницей из тамбурата, все остальное , включая боковины и днище выполнены из деревянных панелей, облагороженных эффектом ткани.
- Карниз сделан из дресвесных панелей мультистрат , закругленный под воздействием тепла и обитый тканью или кожей по запросу.
- Шкаф устанавливается на цоколь , сделанный полностью из деревянных панелей и лакированный, как вариант можно изготовить с 4 ножками из массива дерева, лакированные со вставками из ткани или кожи.
- На центральных фасадах методом гравировки встроены зеркала бронзовое и белое.
- Ручки эксклюзивного дизайна выполнены из композитного материала и украшены вставками из ткани (или кожи) и металла с бриллиантом Сваровски.
- Штанги для вешалок и петли выполнены из металла, покрашенного в золотой цвет и дополнены крышками для петель с логотипом.
- Все внешние поверхности покрыты лакированной глянцевой отделкой, устойчивой к царапинам.

**Комод, тумбочки и туалетный столик:**

- Структуры сделаны из панелей, облагороженных с внешней стороны мраморным эффектом.
- Закругленные фасады выполнены из деревянных панелех закругленных под воздействием теплоат толщиной 25 мм и облагороженных с внешней стороны мраморным эффектом и с внутренней стороны с эффектом ткани 3D.
- Ящики, исключая фасады, состоят из боковин толщиной 15 мм и днища толщиной 6 мм, выполненные из деревянных многослойных панелей окрашенных.
  - Направляющие ящиков из металла, амортизированы и под дном комода закреплена дополнительная панель для усиления.
- Карнизы столешницы сделаны из многослойных деревянных панелей, закругленных под воздействием тепла и с обивкой из ткани или кожи.
- Цоколи и боковины туалетного столика выполнены из многослойных деревянных панелей, закругленных под воздействием тепла и лакированные снаружи.
- В передней части цоколей комода и тумбочек зафиксированы светодиодные лампочки с специальным сенсором присутствия для включения.
- Как альтернатива цоколя, можно поставить ножки из массива дерева, лакированные со вставками из ткани или кожи. Ручки эксклюзивного дизайна выполнены из композитного материала и украшены вставками из ткани (или кожи) и металла с бриллиантом Сваровски.
- Столешницы из стекла толщиной 6 мм, стекло закаленное и имеет эффект мрамора, цвет по запросу клиента.
- Все поверхности покрыты лакированный глянцевой отделкой, устойчивой к царапинам.

**Зеркало, комод, туалетный столик и буфет:**

- Панели толщиной 18 мм
- Ретро зеркала состоит из 4 бронзовых зеркал, а внешне зеркало серебряного цвета.
- В каждое зеркало встроена подсветка из светодиодов с сенсорным выключателем, расположенным спереди центрального зеркала.
- Только на зеркалах, комоде и туалетном столике смонтирована полка для хранения , выполненная из деревянных панелей высокого плотности, покрашенных в бронзовый цвет с сатинированным эффектом.

**Кровати:**

- Внешние рамки изголовья выполнены из деревянных панелей высокой плотности, гляцевый лак.
- Несущие структуры изголовья и царги кровати выполнены из многослойных деревянных панелей полностью обитых тканью или кожей.
- Цоколь для царг кровати выполнен из массива дерева, на него монтируется система подсветки LED с беспроводным управлением для включения и изменения яркости света.